

和紙マスキングテープ

Kimono美

WASHI MASKING TAPE

製品カタログ





丸や円は永遠と円満を表す吉祥文様です

原寸大



菊は不老長寿や無病息災を表す吉祥文様です

原寸大



松竹梅は歳寒三友とも呼ばれる縁起の良い図柄で、鶴は長寿を表します

原寸大



折鶴は長寿の願いを込めて折る物で延命長寿を表す吉祥文様です

原寸大



有田焼は日本を代表する磁器で海外でも人気があります

原寸大





葛飾北斎のオマージュデザイン、赤富士と鶴を配した吉祥図です

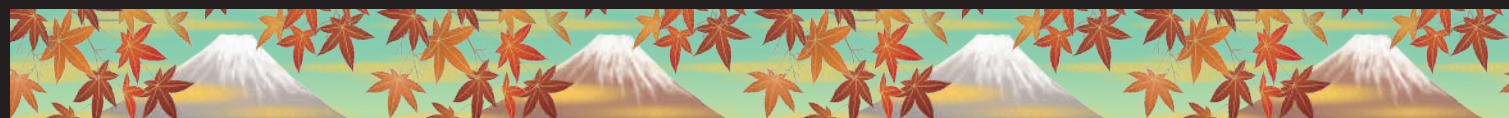
原寸大

品番 GR-2061 金箔グラデーション

赤富士と鶴



420



秋を表す紅葉と富士の組み合わせは、錦の美しさと富士の気高さを表します

原寸大

品番 GR-2063 金箔グラデーション

富士・紅葉



420



長寿を表す鶴と富士の組み合わせは、不老不死を表す吉祥図です

原寸大

品番 GR-2065 金箔グラデーション

富士・鶴



420



春を表す藤と富士の組み合わせは、不死に通じ縁起の良い図柄です

原寸大

品番 GR-2067 金箔グラデーション

富士・藤



420



冬を表す梅と富士の組み合わせは、春の訪れを知らせる吉兆を表します

原寸大

品番 GR-2069 金箔グラデーション

富士・梅



420



金は富、赤は情熱を表し、鯉は幸福のシンボルです

原寸大

品番 GR-2071 金箔
グラデーション
紅金鯉



420



錦鯉は富と幸福、子孫繁栄のシンボルです

原寸大

品番 GR-2073 金箔
グラデーション
錦鯉



420



緑を繋ぐ、結ぶという意味の吉祥文様です

原寸大

品番 GR-2075 金箔
グラデーション
糸巻き



420



良縁を結び、子供の幸せを祈願する文様です

原寸大

品番 GR-2077 金箔
グラデーション
手毬



420



雪輪は豊作、鶴は長寿を表す吉祥文様です

原寸大

品番 GR-2079 金箔
グラデーション
鶴雪輪



420



雲鶴は、有職文様の一つで瑞雲と鶴の格式の高い文様です

原寸大

品番 GR-3061 金箔 グラデーション
雲鶴



420



七宝は円が無限につながることから未来永劫を表す吉祥文様です

原寸大

品番 GR-3063 金箔 グラデーション
花七宝



420



鯉が滝を登り霊力を得て龍になる中国の物語を由来にした図柄で、立身出世を表す吉祥文様です

原寸大

品番 GR-3065 金箔 グラデーション
登竜門



420



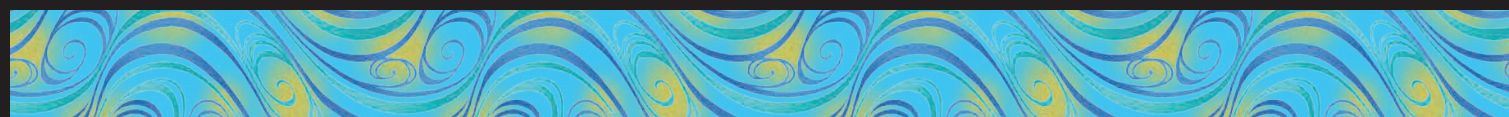
平安時代貴族の間で流行した「継ぎ紙」から取り入れた模様で、藤原道長にちなんで名付けられた雅な文様です

原寸大

品番 GR-3067 金箔 グラデーション
道長



420



流れる水は、濁らず清らかであることから厄除けを表す吉祥文様です

原寸大

品番 GR-3069 金箔 グラデーション
流水



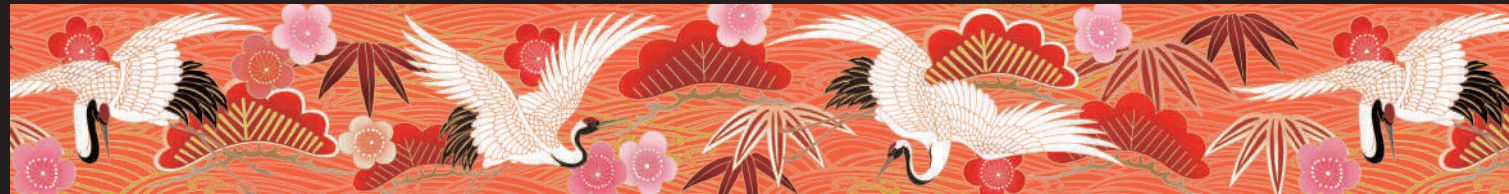
420



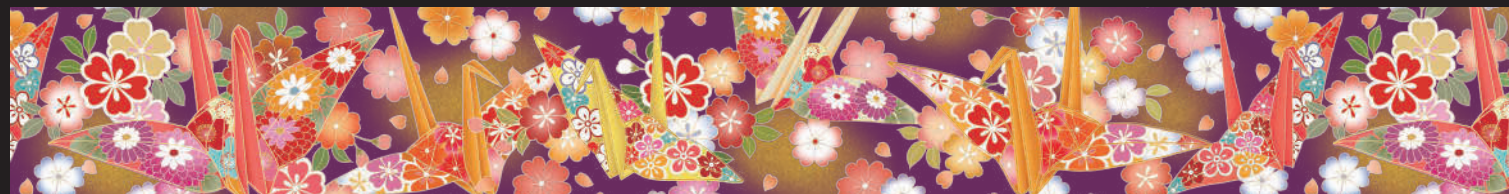
原寸大



原寸大



原寸大



原寸大



原寸大

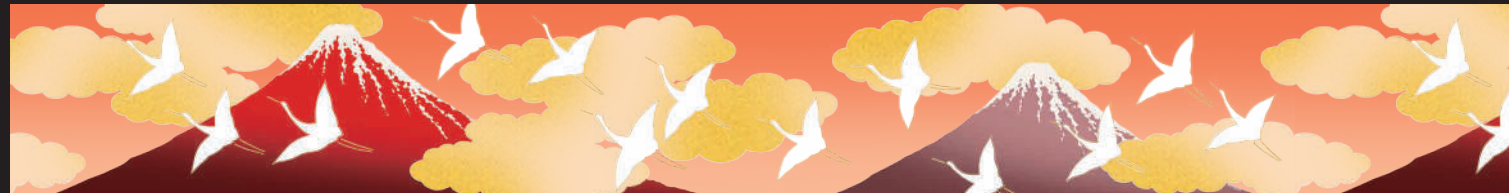




原寸大



原寸大



原寸大



原寸大



原寸大



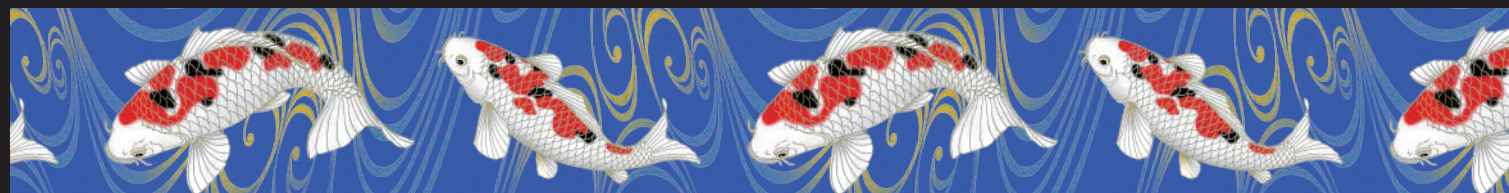


原寸大

品番 GR-2072 金箔
グラデーション
紅金鯉

4 529671 120573

500

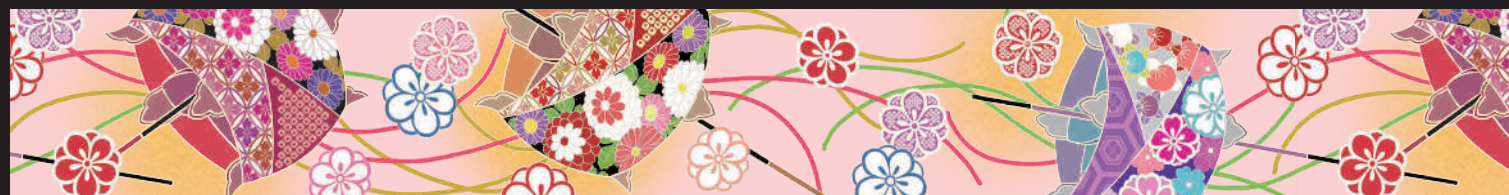


原寸大

品番 GR-2074 金箔
グラデーション
錦鯉

4 529671 120597

500



原寸大

品番 GR-2076 金箔
グラデーション
糸巻き

4 529671 120610

500



原寸大

品番 GR-2078 金箔
グラデーション
手毬

4 529671 120634

500

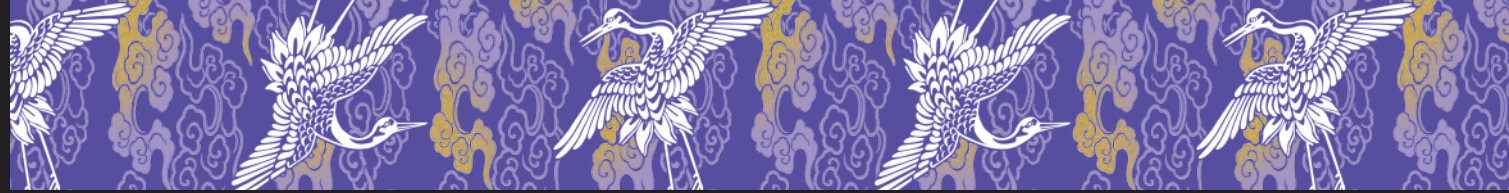


原寸大

品番 GR-2080 金箔
グラデーション
鶴雪輪

4 529671 120658

500



原寸大



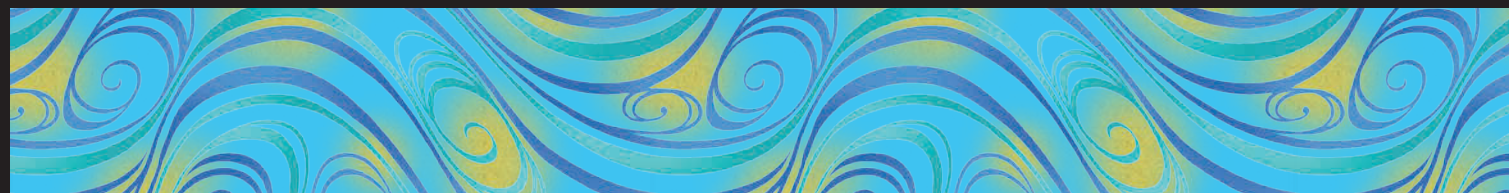
原寸大



原寸大



原寸大



原寸大



WASHI-TIYOGAMI 和紙千代紙

商品ラインナップ

高級国産和紙使用
Made in Japan

華



品番	No.2001
品名	和紙千代紙 華 (京友禅タイプ)
入り数	24枚入(6柄×4色)
サイズ	150mm×150mm

500



4 529671 380168

華



品番	No.2003
品名	和紙千代紙 華 (京友禅タイプ)
入り数	24枚入(6柄×4色)
サイズ	150mm×150mm

500



4 529671 380861

華



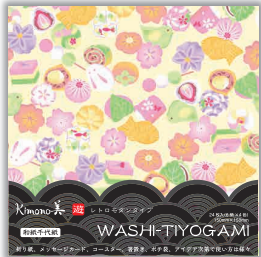
品番	No.2008
品名	和紙千代紙 華 (桃山辻ヶ花・安土辻ヶ花)
入り数	24枚入 (2柄×4色 各3枚)
サイズ	150mm×150mm

500



4 529671 381356

遊



品番	No.2002
品名	和紙千代紙 遊 (レトロモダンタイプ)
入り数	24枚入(6柄×4色)
サイズ	150mm×150mm

500



4 529671 380175

遊



品番	No.2004
品名	和紙千代紙 遊 (レトロモダンタイプ)
入り数	24枚入(6柄×4色)
サイズ	150mm×150mm

500



4 529671 380878

遊



品番	No.2009
品名	和紙千代紙 遊 (富士山・折鶴)
入り数	24枚入 (2柄×4色 各3枚)
サイズ	150mm×150mm

500



4 529671 381363

禪



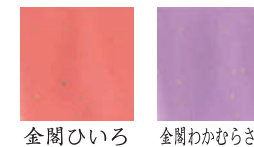
品番	No.2005
品名	和紙千代紙 禪 (粋タイプ)
入り数	24枚入(6柄×4色)
サイズ	150mm×150mm

500



4 529671 380885

和紙千代紙 華 桐箱



品番	No.2101
品名	和紙千代紙 華 桐箱
入り数	100枚入 (No.2001 6柄×4色 各2枚) (No.2003 6柄×4色 各2枚) (金閣2色 各2枚)
サイズ	150mm×150mm

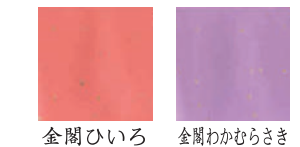
しおり入り

2500



4 529671 381042

和紙千代紙 遊 桐箱



品番	No.2102
品名	和紙千代紙 遊 桐箱
入り数	100枚入 (No.2002 6柄×4色 各2枚) (No.2004 6柄×4色 各2枚) (金閣2色 各2枚)
サイズ	150mm×150mm

しおり入り

2500



4 529671 381059

紅



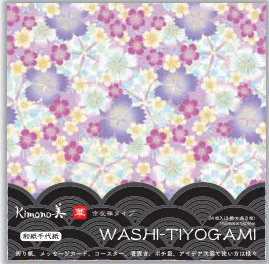
品番	No.2006
品名	和紙千代紙 紅 (沖縄／紅型)
入り数	24枚入(6柄×4色)
サイズ	150mm×150mm

500



4 529671 380892

華



品番	No.2021
品名	和紙千代紙 華 (撫子・菊桜・寿菊)
入り数	24枚入(3柄×各8枚)
サイズ	150mm×150mm

500



4 529671 382292

遊



品番	No.2022
品名	和紙千代紙 遊 (紅白金・源氏香・疋田桜)
入り数	24枚入(3柄×各8枚)
サイズ	150mm×150mm

500



4 529671 382308

禅

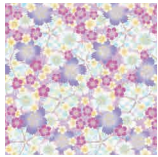


品番	No.2023
品名	和紙千代紙 禅 (渦・七宝花菱・波千鳥)
入り数	24枚入(3柄×各8枚)
サイズ	150mm×150mm

500



4 529671 382315



撫子 (なでしこ) Dianthus

撫子は秋と並んで秋の七草に数えられて古くは万葉集などで、その可憐な姿が詠われていました。花びらの先が小さく分かれているのが特徴で白色や薄いピンク色の花を咲かせます。なでる様に愛おしく優しく育てた子供のことから名前の由来があるそうです。

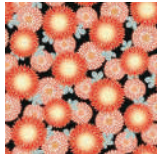
Along with bush clover, dianthus is one of the seven autumn herbs, and its lovely appearance was described in ancient poems such as the Man'yōshū. It is characterized by small forks at the tips of the petals, and blooms in white or pale pink. The name is said to come from the fact that the child who raised it was lovingly and tenderly caressed.



菊桜 (きくざくら) Chrysanthemum and Cherry blossoms

桜と菊の春秋文様です。春を代表する桜と秋を代表する菊を組み合わせ吉祥を寿ぎます。桜の文様は幸先の良い「物事のはじまり」を意味します。菊は、不老不死、延命長寿、無病息災、邪気払いの意味があります。

This spring and autumn motif features cherry blossoms and chrysanthemums. The combination of cherry blossoms, which represent spring, and chrysanthemums, which represent autumn, celebrates good fortune. The cherry blossom motif signifies the auspicious "beginning of things." The chrysanthemum symbolizes immortality, longevity, good health and the warding off of evil spirits.



寿菊 (ことぶきぎく) Kotobuki chrysanthemum

菊は、不老不死、延命長寿、無病息災、邪気払いの意味があり、そこから精神・気力の充実、安定、気高き、落ち着きと、心身の充実をあらわす文様です。9月9日は五節句の1つである「重陽の節句」です。「菊の節句」とも呼ばれ、菊酒を飲んだり、栗ご飯を食べたりして無病息災や長寿を願います。

The chrysanthemum symbolizes immortality, longevity, health, and protection from evil spirits, and is therefore a motif that represents spiritual and mental strength, stability,

dignity, and calm, as well as physical and mental well-being. September 9th is the Choyo Festival, one of the five seasonal festivals. Also known as the Chrysanthemum Festival, people drink chrysanthemum wine and eat chestnut rice to pray for health and longevity.



紅白金 (こうはくきん) Red and white Goldfish

古くから、金魚は富と幸福をもたらしてくれるという言い伝えがあり、とても縁起の良いモノとされています。また、金魚の色にも意味があるそうで、赤い金魚は「幸福を呼び込む」、黒い金魚は「邪気を吸い込む」とわれています。Since ancient times, goldfish have been said to bring wealth and happiness, and are considered to be very auspicious creatures. The color of the goldfish also seems to have a meaning, with red goldfish being said to "bring happiness" and black goldfish being said to "absorb evil spirits."

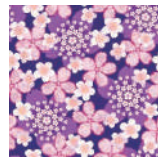


源氏香 (げんじこう) Genji Incense

「源氏香」は、後水尾天皇の時代に考案された組み香で、5種類の香りを組み合わせて52のパターンを作り出し、それぞれを「源氏物語」の各巻に当てはめるといって遊びました。そこに添えた桜と紅葉「雲錦文様」は、満開の桜を白雲に、鮮やかに色づいた紅葉を錦織に見立てた言葉です。古の雅を表す吉祥文様です。

"Genji-ko" is a combination of incense invented during the reign of Emperor Gomizunoo. It was a game of combining five different scents to create 52 patterns, each of which

was applied to a different volume of "The Tale of Genji." The cherry blossoms and autumn leaves that are added to it, called "Unkin-monyo," are words that liken the cherry blossoms in full bloom to white clouds and the vividly colored autumn leaves to brocade. It is an auspicious pattern that represents the elegance of the past.



疋田桜 (ひったさくら) Hitta cherry blossom

桜文様は、寒い冬を越え、春の訪れを告げる花であることから「物事のはじまり」を意味する模様です。また、かつて花見は五穀豊穡を願うための行事だったことから「豊かさ」を、一斉にたくさん花を咲かせることから「繁栄」を表します。

The cherry blossom motif represents the "beginning of things" as the flower heralds the end of the cold winter and the arrival of spring. In addition, cherry blossom viewing once represented "abundance" as it was an event to pray for a good harvest, and the simultaneous blooming of many flowers represents "prosperity."



渦 (うず) Vortex

丸文様は「円文様」とも呼ばれ、ご「縁」と掛け言葉になっていて、日本人が古くから愛されてきた縁起の良い文様です。七宝紋は無限に連鎖する平和や円満を意味する輪の交叉から成る文様のため、「世界中の財宝」と、「無限の子孫繁栄」を表す吉祥紋です。The circle pattern is also called the circle pattern, and is a play on the word "en" (fate), and is an auspicious pattern that has been loved by Japanese people since ancient times. The Shippo crest is a pattern of crossed rings that represent peace and harmony that are linked together infinitely, so it is an auspicious crest that represents "treasures of the world" and "infinite prosperity of descendants."



七宝花菱 (しっぽうはなびし) Cloisonne flower diamond

仏教用語で「金、銀、水晶、瑠璃(るり)、瑪瑙(めのう)、珊瑚(さんご)、しゃこ」の七つの宝を意味しています。同じ大きさの円、または楕円を四分の一ずつ重ねる文様を「七宝文」といい、この文様を上下左右に規則正しく連続させたものが「七宝つなぎ」と呼ばれる吉祥文様です。

In Buddhist terms, it means the seven treasures: gold, silver, crystal, lapis lazuli, agate, coral, and mantis shrimp. A pattern of overlapping quarters of circles or ellipses of the same size is called "shippo pattern," and when this pattern is regularly repeated up, down, left, and right, it is an auspicious pattern called "shippo tsunagi."



波千鳥 (なみちどり) Plover on the waves

波と千鳥と一緒に描かれた「波千鳥」は、波間を世間に喩え、「ともに荒波を乗り越えていく」という意味から、夫婦円満や家内安全などの縁起の良い文様とされています。

"Nami-Chidori", a motif of waves and plovers drawn together, is considered an auspicious motif for marital harmony and household safety, as the waves represent the world and it conveys the meaning of "overcoming rough waves together".

折り紙、メッセージカード、コースター、箸置き、ポチ袋、
アイデア次第で使い方は様々

延命長寿

Life extension longevity



品番	No.2015
品名	開運吉祥千代紙 延命長寿
入り数	24枚入(3柄×各8枚)
サイズ	150mm×150mm

500



4 529671 382186



松鶴亀文様 (まつつつるかめ) 延命長寿
Pine crane turtle pattern Life extension longevity

鶴は千年、亀は万年の寿命を持つという言い伝えがあります。さらに松は冬でも枯れず、青々とした濃々しい姿を保つことから「長寿」を意味します。一年中葉を落とさず、寿命が長いことから「松鶴亀百年長寿」の吉兆とされています。

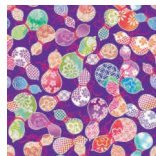
There is a legend that cranes can live for 1,000 years, while turtles can live for 10,000 years. Furthermore, pine trees do not wither even in winter and maintain their lush, dignified appearance, which means "long life." Because it does not shed leaves all year round and has a long lifespan, it is said to be a good omen for "one hundred years of life."



菊水文様 (きくすい) 不老長寿・延命
Kikusui pattern Longevity and longevity

菊の花に流水をあしらった文様です。菊の群生地から流れ出た水を飲むと寿命が伸びるという中国の故事にちなんで、古くから延命長寿のめでたい文様として知られてきました。

This is a pattern of chrysanthemum flowers decorated with running water. It has long been known as an auspicious pattern that extends life and longevity, as it is based on a Chinese legend that says that drinking water from a chrysanthemum colony will extend your lifespan.



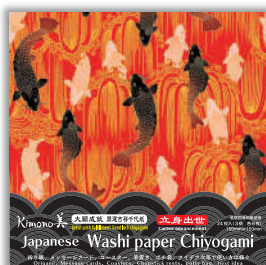
瓢箪文様 (ひょうたん) 家運興隆・無病息災
Gourd pattern Prosperity of family fortune and good health

瓢箪は種子が多いことから、三つ揃えると「三拍子揃って縁起が良い」という意味になります。また、六つ揃えると「六瓢」となり、「無病息災」の縁起物とされています。さらに招福や魔除けのお守りとして用いられてきました。また、ツルが伸び、実が鈴なりに実る様子から、家運興隆、子孫繁栄の象徴とも云われます。

Gourds have many seeds, so if you get three of them together, it means "three in a row is good luck." In addition, when six gourds are arranged, it becomes "Six Gourd", which is said to be a lucky charm of good health. It has also been used as a charm to bring good luck and ward off evil spirits. It is also said to be a symbol of the prosperity of the family and the prosperity of descendants due to the way the vines grow and the fruits ripen in bells.

立身出世

Career advancement



品番	No.2017
品名	開運吉祥千代紙 立身出世
入り数	24枚入(3柄×各8枚)
サイズ	150mm×150mm

500



4 529671 382209



登竜門文様 (とうりゅうもん) 立身出世
Toriyumon pattern Career advancement

登竜門は、中国の《後漢書》李膺伝に由来しています。黄河の上流に竜門という激流があり、その下に多くのコイが集まります。ほとんどは急流を登れませんが、もし登ったと竜になる、と伝えられています。転じて立身出世のための関門を意味するようになりました。

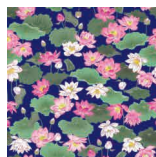
The term "Toriyumon" originates from the Chinese Book of the Later Han Dynasty, the Legend of Li Fei. There is a torrent called Longmen in the upper reaches of the Yellow River, and many carp gather under it. Most of them cannot climb the rapids, but it is said that if they do, they will turn into dragons. It has come to mean a gateway to success in life.



唐草文様 (からくさ) 未来永劫・子孫繁栄
Arabesque pattern Eternal future, prosperity of descendants

唐草文様は、生命力の強い蔓がどこまでも続くことから「長寿」や「繁栄」という意味を持つ縁起の良い柄とされています。エジプトやメソポタミアや黄河など文明が発祥して地域には必ずこの文様が見られるところから古代人は、未来永劫の繁栄を祈願したものと見られます。

The arabesque pattern is considered to be an auspicious pattern with meanings of "longevity" and "prosperity" as the strong vitality of ivy continues forever. Since this pattern can always be seen in areas where civilizations developed, such as Egypt, Mesopotamia, and the Yellow River, it is thought that ancient people prayed for eternal prosperity.



蓮文様 (ハス) 立身出世
Lotus pattern Career advancement

蓮の文様は、泥の中でも清らかに咲くことから、仏教と縁のある花として吉祥の意味が込められ古来より多用されてきました。蓮は、清浄と不浄が混雑と存在する世の中から悟りを見出すことを意味し、悟りにより徳を高め、立身出世につながる吉祥文様です。

The lotus pattern blooms clearly even in mud, so it has been used extensively since ancient times as it has auspicious meaning as a flower related to Buddhism. The lotus signifies finding enlightenment in a world where purity and impurity exist in chaos, and is an auspicious pattern that increases virtue through enlightenment and leads to success in life.

子孫繁栄

Descendants prosperity



品番	No.2016
品名	開運吉祥千代紙 子孫繁栄
入り数	24枚入(3柄×各8枚)
サイズ	150mm×150mm

500



4 529671 382193



開運招福
good luck invitation

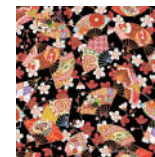


品番	No.2018
品名	開運吉祥千代紙 開運招福
入り数	24枚入(3柄×各8枚)
サイズ	150mm×150mm

500



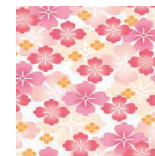
4 529671 382216



扇子と梅文様 (せんすとうめ) 開運招福
Fan and plum pattern Good luck invitation

扇子は別名「未広」(すえひろ)と呼ばれ、扇の形が未広がりになっており、未来に運が開け発展するという縁起の良い文様です。扇の形から吉祥文様とされています。また梅は、別名春告草と呼ばれ「魁を寿ぐ」喜びの象徴とされ、これも吉祥の花です。

The fan is also called "Suehiro," and the shape of the fan widens at the end, an auspicious pattern that brings good luck and development in the future. It is said to be an auspicious pattern because of its fan shape. Plum blossoms are also known as spring flowers, and are a symbol of the joy of "longevity." This is also an auspicious flower.



重ね花菱文様 (かさねはなびし) 子孫繁栄・長寿
Overlapping flower rhombus pattern Prosperity and longevity of descendants

花菱は、優美で格式のある文様として、着物や帯に多用されています。婚礼などのお祝いの場にふさわしく、また生命力の強い菱の形であることから、「長寿」や「子孫繁栄」の意味も表します。重ねることによりさらに吉祥の意味が増幅します。

Hanabishi is an elegant and formal pattern that is often used on kimono and obi. It is suitable for celebratory occasions such as weddings, and because it is in the shape of a diamond, which has a strong vitality, it also represents "long life" and "prosperity of descendants." By layering them, the auspicious meaning will be further amplified.



柗榴文様 (ザクロ) 子孫繁栄
Pomegranate pattern Descendants prosperity

柗榴文様は、果実に種子が多いので古来より多産や子孫繁栄を意味する縁起の良い植物と珍重されてきました。また、柗榴は、「吉祥果」とも呼ばれ、特に陶磁器の文様としてよく使われています。

Since the pomegranate fruit has many seeds, it has been prized since ancient times as an auspicious plant that means fertility and prosperity of descendants. Pomegranates are also called "auspicious fruits" and are often used as patterns on ceramics.



雲龍文様 (うんりゅう) 神仏加護・開運招福
Cloud dragon pattern Divine and Buddhist protection, good luck and blessings

瑞雲はめでたい事の兆として現れる縁起の良い吉祥文様です。青龍は古来より瑞兆とされており青龍は四神獣(蒼竜、朱雀、玄武、白虎)の中でも、最も貴い存在と考えられ、金運・出世・成功・勝利などに吉利があるとされています。

Zuiun is an auspicious pattern that appears as a sign of auspicious things. Since ancient times, the blue dragon has been regarded as a sign of auspiciousness. Among the four divine beasts (Blue Dragon, Suzaku, Genbu, Byakko), the Blue Dragon is considered to be the most precious being, and is said to be beneficial for luck with money, career advancement, success, and victory.



松竹梅文様 (しょうちくばい) 成長祈願・開運
Pine Bamboo Plum pattern Prayer for growth/good luck

松竹梅にはそれぞれ意味があり、松は長寿や生命の象徴、竹は雪の重みにならず折れず、梅は寒さの中でも香気高い花を咲かせるという意味があります。松竹梅は、逆境にあっても節操を守る君子の象徴ともされています。また、耐え忍び、花を咲かせるための象徴ともされています。

Each of the pine, bamboo, plum has a meaning: pine is a symbol of longevity and life, bamboo is strong enough not to break even under the weight of snow, and plum is a symbol of blooming fragrant flowers even in the bitter cold. Pine, bamboo, plum is also considered a symbol of a gentleman who maintains discipline even in adversity. It is also a symbol of perseverance and the auspiciousness of flowers blooming.



梅に鶯文様 (うめにうぐいす) 開運招福
Plum and nightingale pattern Good luck invitation

梅に鶯は、美しく調和するものを表します。梅は冬を越え百花に先駆けて咲く香木であることから生命力の象徴であり、春告草という別名からもわかるように、良い兆しを意味します。学問の神様である菅原道真とのゆかりから、天神信仰と結びつく縁起文様です。

Plums and nightingales represent something that harmonizes beautifully. The plum tree is a fragrant tree that blooms before the other flowers, so it is a symbol of vitality, and as you can see from its other name, "Spring Announcement", it means a good omen. It is an auspicious pattern that is associated with Tenjin worship because of its connection to Sugawara no Michizane, the god of learning.

成長祈願

Prayer for growth



品番	No.2019
品名	開運吉祥千代紙 成長祈願
入り数	24枚入(3柄×各8枚)
サイズ	150mm×150mm

500



4 529671 382223



麻の葉に犬張子文様（あさのはいぬはりこ）笑門来福・成長祈願
Dog papier-mâché pattern on hemp leaves Blessings from the Smiling Door and Prayers for Growth

犬張子には、竹の箆をかぶった「箆かぶり犬張子」があり、犬の上に竹を乗せることで「笑」という字に似ることから、「笑顔の絶えない元気な子に育つように」との願いを込めた笑門来福の縁起物です。また犬が一度に複数の子犬を生むからです。安産や子どもの健康のお守りとして知られています。さらに麻の葉は成長の早い植物で、あっという間に伸びることから子供の健やかな成長祈願と厄除けの意味を込め古来より産着などに用いられてきました。

There is a type of Inu Hariko called "Kagaburi Inu Hariko," which is a dog with a bamboo basket on its head. By placing a bamboo basket on top of a dog, it resembles the character "lol," so it is said to help the dog grow up to be a cheerful child who never stops smiling. It is a lucky charm of Shōmon Raifuku with a wish. Also, dogs give birth to multiple puppies at once. It is known as a talisman for safe delivery and child health. Furthermore, hemp leaves are a fast-growing plant, and because they can stretch out in an instant, they have been used since ancient times as clothing for children, as they are meant to pray for the healthy growth of children and ward off evil spirits.



薬玉文様（クスダマ）成長祈願
Medicinal ball pattern Prayer for growth

薬玉文様は、邪気を払うという意味を持ちます。平安時代に中国から伝わった菖蒲や蓬を吊るす風習から発展し、室内の不浄を祓い邪気を避けるために薬を入れて吊るしたものです。特に子供の厄除けや成長祈願を込めて古来より着物などの図柄として多用されてきました。

The medicinal ball pattern has the meaning of warding off evil spirits. It evolved from the custom of hanging irises and mugworts, which were introduced from China during the Heian period, and were hung with medicine in them to rid the room of impurities and ward off evil

spirits. they have been frequently used as a pattern on kimono since ancient times, especially for children to ward off evil spirits and pray for their growth.



桐に鳳凰（きりにほうおう）立身出世・開運招福
Phoenix on paulownia Success in life and good luck

鳳凰は、天命を受けて天下を治める聖天子の訪れとともにこの世に現れることから、平和と幸福のシンボルとして、新しい時代の幕開けを表すことされています。桐の木や花は古くから神聖なものとされており、原産地である中国では、伝説の鳥・鳳凰（ほうおう）が止まる木と言われています。

The phoenix appears in the world with the visit of the Holy Son of Heaven, who rules the world under the mandate of heaven, and is said to be a symbol of peace and happiness, as well as representing the beginning of a new era. Paulownia trees and flowers have been considered sacred since ancient

times, and in China, where paulownia is native, it is said to be the tree where the legendary bird, the phoenix, perches.

商売繁盛

Prosperous business



品番	No.2020
品名	開運吉祥千代紙 商売繁盛
入り数	24枚入(3柄×各8枚)
サイズ	150mm×150mm

500



4 529671 382230



宝船文様（たからぶね）開運招福・富貴繁栄
Treasure ship pattern Good luck, wealth and prosperity

宝船文様は、米俵や宝物、七福神が乗船し、帆に「宝」と書かれた船の絵です。縁起物として知られ、新しい旅立ちや門出を祝う意味が込められています。

The treasure ship pattern is a picture of a ship with rice bags, treasure, and the Seven Lucky Gods on board, and the word "treasure" written on the sail. It is known as a lucky charm and has the meaning of celebrating a new journey or beginning.



招き猫と鈴文様（まねきねこことず）商売繁盛・魔除け
Beckoning cat and bell pattern Prosperity in business and protection from evil spirits

鈴は、音によって魔除けとなり、神事や祭祀に用いられてきました。また招き猫は文字通り客を招き金運を招くという商売繁盛の意味があります。

Bells have been used in Shinto rituals and rituals to ward off evil spirits through their sound. In addition, the beckoning cat literally has the meaning of prosperous business by inviting customers and bringing in financial fortune.



勝ち虫と宝尽くし文様（かちむしとたからづくし）武運長久・必勝
Winning insect and treasure exhaustion pattern Martial luck long life/sure victory

トンボは前にしか進まず、後ろに下がらないことから、勝利を呼ぶ虫として武士に縁起の良い模様として使われていました。また、トンボは勇猛果敢で勝負強い虫として、勝利を呼ぶ虫と「勝虫」と呼ばれていました。宝尽くしは勝利の成果を表します。

Because dragonflies only move forward and never move back, they were used by samurai as auspicious patterns as insects that brought victory. In addition, dragonflies were known as "victory bugs" because they were brave and competitive insects. Treasure exhaustion represents the result of victory.

大願成就 開運吉祥千代紙

豪華 桐箱入り



品番	No.2105
品名	大願成就 開運千代紙桐箱入
入り数	90枚入 (延命長寿、子孫繁栄、立身出世) (開運招福、成長祈願、商売繁盛) (18種×各5枚)
サイズ	150mm×150mm

3000

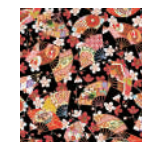
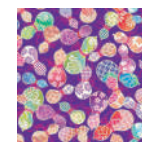
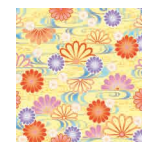


4 529671 382247

しおり入り

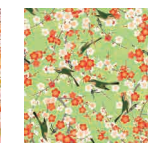
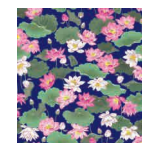
延命長寿

Life extension longevity



立身出世

Career advancement



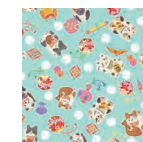
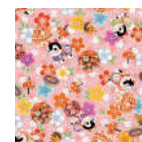
開運招福

good luck invitation



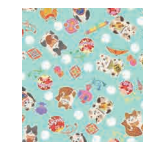
成長祈願

Prayer for growth



商売繁盛

Prosperous business



WASHI MASKING TAPE 和紙マスキングテープ 桐箱入り

Made in Japan

デザインコンセプトは「日本の伝統をこの一本に」。
優しい風合いの国産和紙を使用し、グラデーション箔で日本の美しい着物柄、伝統的な和柄を表現しています。



品番 TR-2054 華遊禪

kimono美 桐箱入りマスキングテープ
15mm幅×7m巻 6巻セット
(マスキングテープ全6柄×各1巻 しおり入り)



4500

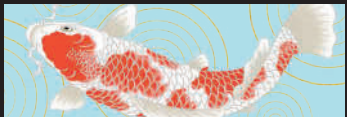
セット内容



GR-1007 鶴



GR-1049 撫子



GR-2011 鯉



GR-2015 富士山



GR-3021 花亀甲



GR-3041 雅光琳



品番 TR-2055 華遊禪

kimono美 桐箱入りマスキングテープ
15mm幅×7m巻 12巻セット
(マスキングテープ全12柄×各1巻 しおり入り)



8000

セット内容



GR-1007 鶴



GR-1013 桜



GR-1041 菊桜



GR-1049 撫子



GR-2011 鯉



GR-2013 折鶴



GR-2015 富士山



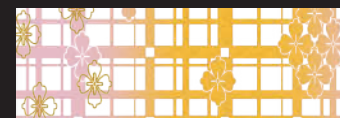
GR-2017 うさぎ桜



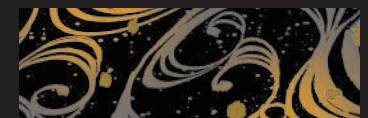
GR-3007 重陽



GR-3021 花亀甲



GR-3023 花格子



GR-3041 雅光琳



本社・工場 〒799-0101 愛媛県四国中央市川之江町2529-218 TEL.0896-58-2133(代) / FAX.0896-58-5538
大 阪 支 店 〒536-0022 大阪市城東区永田3-4-7 TEL.06-6968-6565(代) / FAX.06-6968-1351
東京営業所 〒136-0071 東京都江東区亀戸1-30-10 TEL.03-5628-5521 / FAX.03-5628-5531
九州営業所 〒839-0814 福岡県久留米市山川追分1-6-15-101号 TEL.0942-41-1110 / FAX.0942-41-1118

Overseas Branch Office (SAIEN)

KOREA

Sando Korea Wholesale Trade & Import Export

〒35209 Office-1102, 228, Cheongsa-ro, Seo-gu, Daejeon, Republic of Korea

カタログ掲載品のほかにも多数の製品がございます。

カミイソ産商(株) WEBサイト

<https://www.kamiiso.co.jp>

Kimono美

WASHI MASKING TAPE



Kimono美マスキングテープ20柄 什器セット④

品番 TR-2058

■マスキングテープ 20柄×各3個

■専用什器(専用POP付き)

本体価格 ¥25,200
(税込み価格 ¥27,720)



※ご注文から出荷まで数日必要となります。納期に関してはご確認をお願い致します。



サイズ・容量

【マスキングテープ本体】

●サイズ:幅15mm×長さ7m

【什器】 横置き時

●サイズ:W294mm×H110mm×D184mm

横置き POP 取り付け時

:W294mm×H174mm×D184mm

セット内容

(仕様 幅 15mm×7m 巻)

金箔グラデーション

品番・品名	デザイン	単価	個数	JAN
GR-1087 花丸		¥420 ¥462 (税込価格)	3	4 529671 120368
GR-1089 菊		¥420 ¥462 (税込価格)	3	4 529671 120382
GR-1091 松竹梅鶴		¥420 ¥462 (税込価格)	3	4 529671 120405
GR-1093 吉祥折鶴		¥420 ¥462 (税込価格)	3	4 529671 120429
GR-1095 有田焼		¥420 ¥462 (税込価格)	3	4 529671 120443
GR-2061 赤富士と鶴		¥420 ¥462 (税込価格)	3	4 529671 119140
GR-2063 富士・紅葉		¥420 ¥462 (税込価格)	3	4 529671 120481
GR-2065 富士・鶴		¥420 ¥462 (税込価格)	3	4 529671 120504
GR-2067 富士・藤		¥420 ¥462 (税込価格)	3	4 529671 120528
GR-2069 富士・梅		¥420 ¥462 (税込価格)	3	4 529671 120542

品番・品名	デザイン	単価	個数	JAN
GR-2071 紅金鯉		¥420 ¥462 (税込価格)	3	4 529671 120566
GR-2073 錦鯉		¥420 ¥462 (税込価格)	3	4 529671 120580
GR-2075 糸巻き		¥420 ¥462 (税込価格)	3	4 529671 120603
GR-2077 手毬		¥420 ¥462 (税込価格)	3	4 529671 120627
GR-2079 鶴雪輪		¥420 ¥462 (税込価格)	3	4 529671 120641
GR-3061 雲鶴		¥420 ¥462 (税込価格)	3	4 529671 120665
GR-3063 花七宝		¥420 ¥462 (税込価格)	3	4 529671 120689
GR-3065 登竜門		¥420 ¥462 (税込価格)	3	4 529671 120702
GR-3067 道長		¥420 ¥462 (税込価格)	3	4 529671 120726
GR-3069 流水		¥420 ¥462 (税込価格)	3	4 529671 120740